

Technické parametry:

Material: bambus kov
Patice: pro žárovky E27
Příkon: max 40W
Vstupní napětí: AC 220-240V 50-60Hz
Záruční lhůta: 2 roky

Obsah balení: Svítidlo, instalační návod

Před použitím výrobku si pečlivě přečtěte uživatelský návod a uchovejte jej pro další použití. Obrázek je pouze ilustrativní, svítidlo se od nákresu liší. podrobnější un

Produkt list

Poznámka: Obrázky v instalačním manuálu jsou pouze orientační. Obrázek produktu může být zobrazen s drobnými rozdíly oproti skutečnému výrobku. Přesné vyobrazení svítidla a další technické parametry naleznete na štítku na balení a na internetových stránkách www.immax.cz pod katalogovým číslem výrobku.

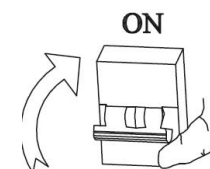
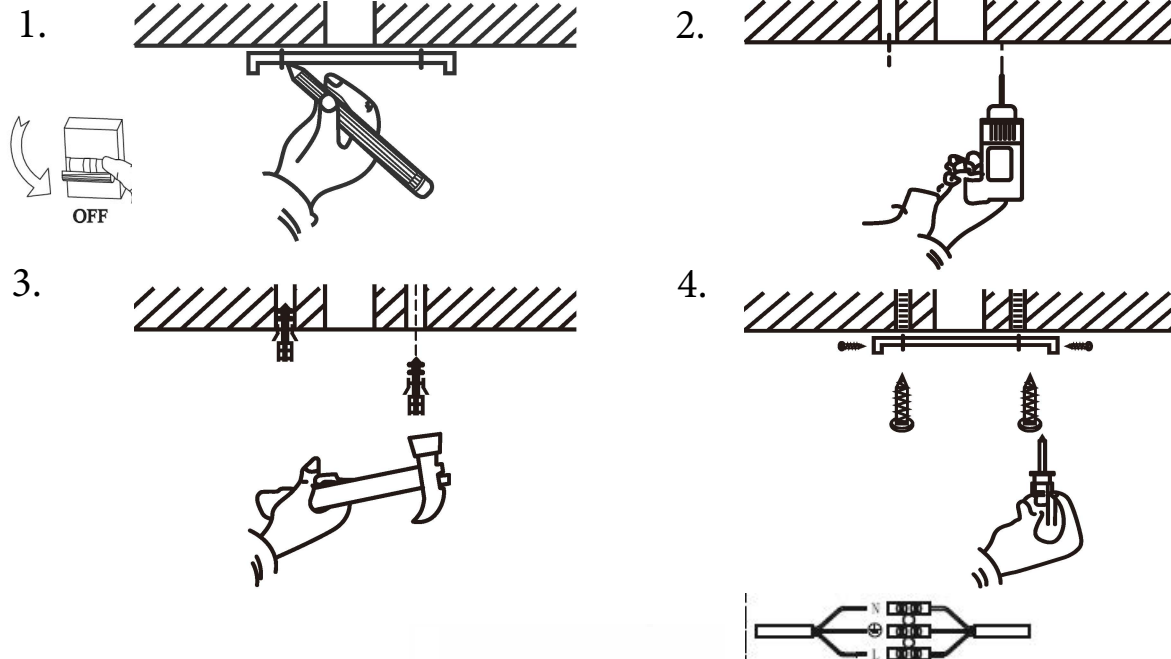
EN

Technical parameters:

Material: bamboo, metal, plastic
Luminaire color: wood color bamboo + black
Socket: for E27 bulbs
Suspension length: 120cm
Warranty period: 2 years
Power consumption: max 40W
Input voltage: AC 220-240V 50-60Hz
Package contents: luminaire, installation instructions

Please read the user manual carefully before using the product and keep it
Keep the user manual for future reference.

Note: The pictures in the installation manual are for reference only. The product picture may show slight differences from the actual product. Please refer to the label on the package and the website www.immax.eu under the product catalog number for an accurate depiction of the luminaire and other specifications.



CZ - MONTÁŽNÍ MANUÁL

- Před instalací svítidla vypněte pojistky.
- Aby bylo možné tento produkt bezpečně nainstalovat, jsou vyžadovány minimálně 2 osoby.
- Elektroinstalační práce smí provádět jen kvalifikovaný pracovník dle ČSN.
- Vybalte svítidlo z transportního obalu a rozložte svítidlo na měkkou podložku.
- Pokud jste se ujistili, že je elektřina bezpečně vypnuta, můžete se pustit do samotné instalace svítidla. Při montáži postupujte dle přiloženého originálního obrázkového návodu od výrobce.
- Při nesprávné montáži či zásahu do svítidla dochází k ukončení záruky na svítidlo.

Čištění a péče:

Povrch svítidla nevyžaduje zvláštní údržbu. Povrch svítidla stírejte pomocí měkké tkaniny nebo prachovky.

Více informací o výrobcích Immax nebo Immax NEO

Smart najdete na stránkách: www.immax.cz

EN - ASSEMBLY MANUAL

- Switch off the fuses before installing the luminaire.
- To install this product safely, a minimum of 2 persons are required.
- Wiring work must only be carried out by a qualified worker in accordance with EN.
- Unpack the luminaire from its transport packaging and unfold the luminaire on a soft mat.
- If you have made sure that the electricity is safely switched off, you can proceed with the actual installation of the luminaire. When installation, follow the attached original picture instructions from the manufacturer.
- Improper installation or tampering with the luminaire will result in termination of the luminaire warranty.

Cleaning and Care:

The surface of the luminaire does not require special maintenance. The surface of the luminaire Wipe with a soft cloth or dusting cloth.

For more information about Immax or Immax NEO Smart, please see on the website: www.immax.eu